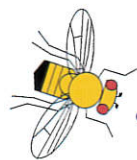


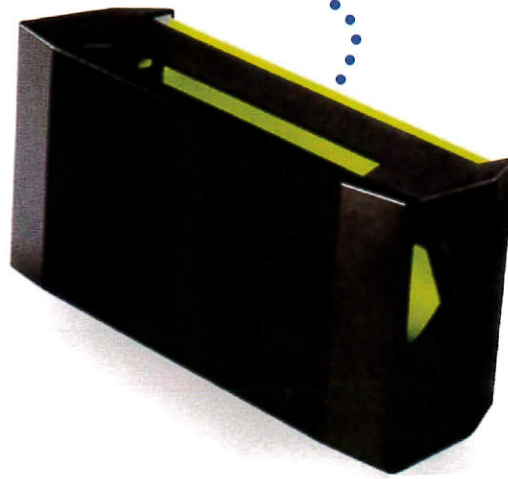
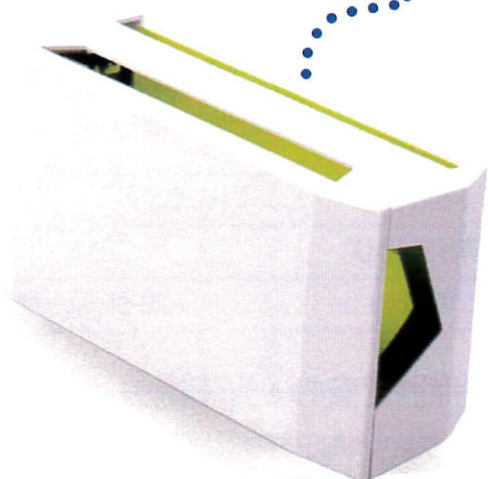
# 光誘引捕虫システム

コンパクト  
設計



## パネルアーライト®

# inte



設置場所を選ばないインテリアタイプ





## より清潔で快適な空間を・・・

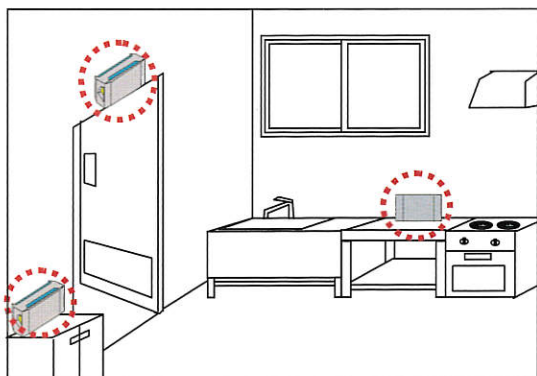
春から夏にかけて、昆虫類が多く発生します。イエバエ類などは、O-157（病原性大腸菌）の媒介害虫として知られており、また、コバエやカ、微小な昆虫類は、不快感を与えます。

飲食店や食品加工工場では、食品の安全性、衛生環境の維持のため、また、異物混入防止対策として、飛翔性昆虫類への対策が必要です。

ハエなどの飛翔性昆虫は、光に集まる習性（正の走光性）を持ちます。そこで、それらの害虫防除には、ライトトラップを用いた管理が有効です。

### ■ 小型で軽量・手軽に設置

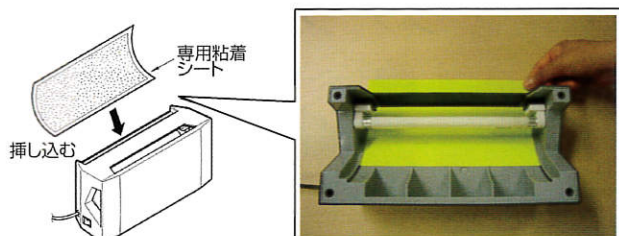
シンプルなデザインは、インテリア性が高いため美観を損ねることがなく、そして、小型で670gと軽量なため、設置場所を選びません。



仕 様	
商品名	パネルアークライト inte（インテ）
ランプ	6W誘虫ランプ
カラー	2色（クリアホワイト、ピアノブラック）
サイズ	幅 272mm×高さ 130mm×奥行き 95mm
重量	670g
材質	耐衝撃耐候性樹脂 AES
誘引効果面積	約 20m <sup>2</sup>
付属品	取り付けビス、クッションシール
専用シートサイズ*	228mm×130mm
専用シート	20枚/箱（別売り）

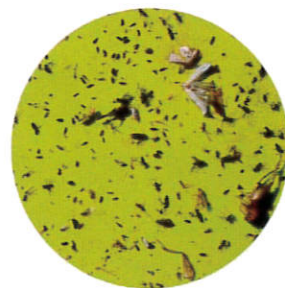
### ■ 簡単なシート交換方法

専用シートは、上部開口部より差込みます。差込むだけで簡単に交換できます。



### ■ 無害で安心・光で誘虫、粘着板で捕獲

薬剤や高電圧を使用せず、安全で環境にも無影響です。誘虫ランプ（370nm 付近に光の波長特性を持つランプ）によりハエ類などの飛翔性昆虫類を引き寄せ、確実に捕獲します。



## 捕獲可能な昆虫類



双翅目  
（ハエ目）



鱗翅目  
（チョウ目）



鞘翅目  
（コウチュウ目）



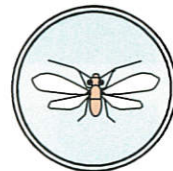
半翅目  
（カメムシ目）



膜翅目  
（ハチ目）



総翅目  
（アザミウマ目）



啮虫目  
（チャタテムシ目）

■ 販売元 ■

**Iwatani Group**  
国際衛生株式会社

本社 〒103-0023 東京都中央区日本橋本町4丁目14番7号

TEL : 03-3667-6711（代表） FAX : 03-3667-6822