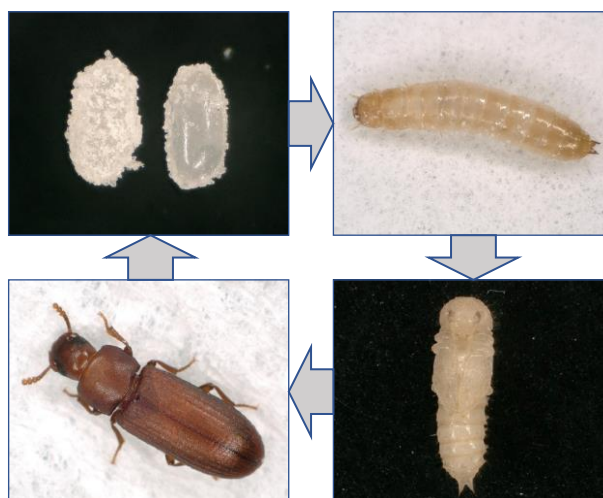


コクヌストモドキ

分類：コウチュウ目(鞘翅目)ゴミムシダマシ科

学名：*Tribolium castaneum*

英名：Red flour beetle



■解説^{1,6)}

本種は、小麦粉などの穀粉をはじめ、菓子、パン類などの2次加工品の害虫として世界的に知られているが、日本においては主に精米工場に分布している。米や麦などの完全な形の穀粒では生育することはほとんどないが、密度が高くなれば成虫がかじって穀粒が一部粉状になり、幼虫まで生育することがある。一般家庭では、ビスケット・チョコレートなどの菓子類やインスタントラーメンから発見されることがある。

■体長

卵：0.60±0.03×0.31±0.02mm²⁾

幼虫：6mm内外(終齢)³⁾

蛹：3~4mm前後³⁾

成虫：3~4mm前後³⁾

■産卵数

産卵数/生涯：500~1000卵⁶⁾

産卵数/1日：6.4±0.12卵(24℃)⁷⁾

16.8±0.23卵(29℃)⁷⁾

19.1±0.23卵(34℃)⁷⁾

■ライフサイクル

卵：3.6日(小麦ふすま 30℃ 70%R.H.)^{4),5)}

幼虫：17.2日(小麦ふすま 30℃ 70%R.H.)^{4),5)}

蛹：5.5日(小麦ふすま 30℃ 70%R.H.)^{4),5)}

成虫：平均226日(室温)⁶⁾

■発育零点(発育停止温度)

約18℃(含水量14%小麦 70%R.H.)⁸⁾

17.8℃(小麦ふすま 70%R.H.)⁹⁾

【参考文献】

- 1) 中北 宏. 環境管理技術 6(3). 1988, p.165
- 2) G.L.Lecato et al. Description of Eggs of Selected Species of Stored-Product Insects. Journal of the Kansas Entomological Society 47(3). 1974, p.308
- 3) 原田豊秋. 食糧害虫の生態と防除. 光琳. 1971, p.387
- 4) R.W.Howe. Ann. Appl. Biol., 44, 356. 1956
- 5) R.W.Howe. ibid., 48, 363. 1960
- 6) 安富和男・梅谷献二. 衛生害虫と衣食住の害虫. 全国農村教育教会. 1995, p.66
- 7) T.Park et al. Ecology, 29, 368. 1948
- 8) 三井英三. 農林水産技術会議 研究成果126. 1982
- 9) 井村治. 貯穀(貯蔵食品)害虫の飼育法(2) 飼育の実際. 家屋害虫 11(2). 1989, p.149