

## ジンサンシバンムシ

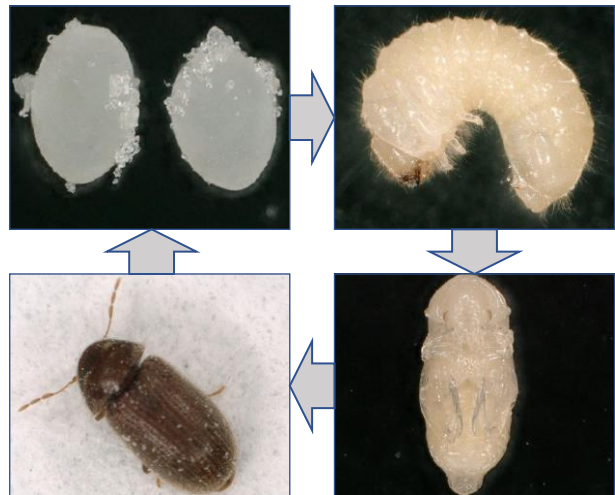
分類：コウチュウ目(鞘翅目)シバンムシ科

学名：*Stegobium paniceum*

英名：Drugstore beetle

Bread beetle

Biscuit beetle



### ■解説<sup>1)2)</sup>

本種は極めて雑食性で、含水量6～15%のあらゆる乾燥食品を食害する。特に貯蔵穀物やパン、ビスケット、コーヒー、ココア、豆類、乾麺、動物標本を食害するほか、各種の薬味や香辛料、薬草、乾果、シイタケ、ソバなどの害虫として重要視されている。日本を含む世界共通種である。本種は温度条件によって生育期間が大きく変化する。表に本種の生活史を示す。

わが国では、乾燥食品の害虫として本種とタバコシバンムシ (*Lasioderma serricornes*) が著名である。両者は外観が類似するが、成虫の見分け方としては、本種は鞭状の触角を呈し、先端3節が長く大きいものに対して、タバコシバンムシの触角はノコギリ歯状で各節の大きさが同等であるのが特徴である。

### ■体長

卵：長径0.39～0.41mm 短径0.20～0.25mm<sup>1)</sup>

幼虫：孵化幼虫0.35mm 老熟幼虫4mm<sup>3)</sup>

蛹：—

成虫：1.7～3mm<sup>3)</sup>

### ■産卵数

産卵数：20～60卵<sup>3)</sup>

### ■ライフサイクル

卵：約18日(20℃)、約9日(25℃)<sup>3)</sup>

幼虫：約44日(温度によって異なる)<sup>1)</sup>

蛹：約11.7日(20℃)、約5.68日(25℃)、  
約4.42日(30℃)<sup>3)</sup>

成虫：♂21.9日 ♀21.2日(20℃)<sup>3)</sup>

♂15.8日 ♀12.5日(25℃)

♂10.1日 ♀9.7日(30℃)

### ■発育零点(発育停止温度)<sup>3)</sup>

卵：13.9℃

幼虫：12.0℃

蛹：14.7℃

### 【参考文献】

- 1) 篠田一孝. 生活害虫の事典. 朝倉書店. 佐藤仁彦編. 2003, p. 40
- 2) 松崎沙和子・武衛和雄. 都市害虫百科. 朝倉書店. 1993, p. 67-68
- 3) 酒井雅博. 原色ペストコントロール図説 第I集. 日本ペストコントロール協会. 1985, p. 23-4-23-5